

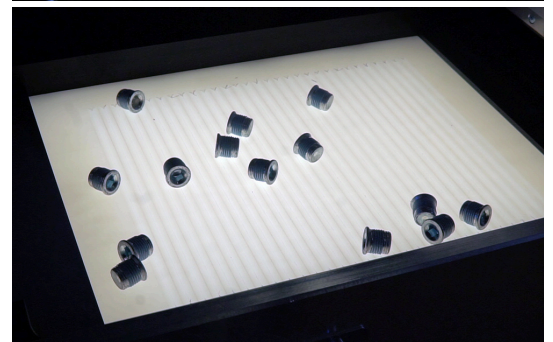
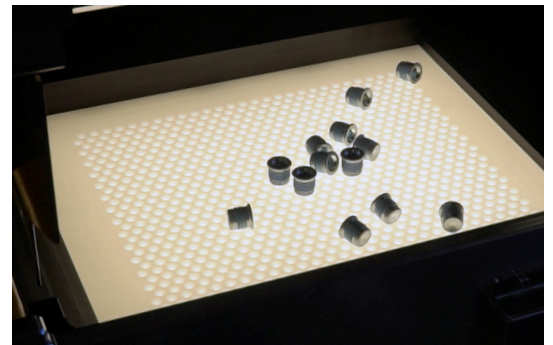
FLEXIBLE ZUFÜHRTECHNIK mit Vibrowanne

Unsere Flexible Zuführtechnik ermöglicht eine effiziente Teilebereitstellung über eine Vibrationwanne. Durch gezielte Schwingungen werden Bauteile im Erfassungsbereich des Bildverarbeitungssystems verteilt, ausgerichtet und gedreht. Eine integrierte Hintergrundbeleuchtung sorgt dabei für eine gleichmäßige und kontrast-reiche Ausleuchtung, wodurch das Bildverarbeitungssystem optimal unterstützt wird.

Je nach Anwendung kann die Flexible Zuführtechnik mit unterschiedlichen Kamerasystemen, einem Bevorratungssystem sowie Robotern verschiedener Hersteller – einschließlich kollaborativer Modelle – kombiniert werden. Die elektrische Ausführung ist wahlweise unverkabelt, mit einer Profinet-Schnittstelle oder mit integrierter Steuerung verfügbar.

Details

- Zwei Vibrowannengrößen möglich (265 x 425 mm und 545 x 800 mm)
- unterschiedliche Oberflächen der Sortierteilauflage durch schnellen und werkzeuglosen Wechsel des Wannensbodens möglich
- geeignet für nahezu alle Teilegeometrien
- Intensität der Vibration variabel einstellbar
- elektromotorisch angetrieben
- Schnellentleerung und Schmutzausschleusung möglich
- Modulares System, je nach Anwendungsfall optional erweiterbar
- Bevorratung frei wählbar
- industrietaugliche, robuste Konstruktion
- Förderleistung: mind. 10 Teile pro Minute, abhängig von Größe, Material und Beschaffenheit der Teile



Technische Daten

		Größe 1	Größe 2
Abmessungen insgesamt (BxLxH)	mm	530 x 650 x 370	800 x 1070 x 450
Bildfläche Kamera	mm	265 x 425	545 x 800

Abmasse Sortierteile

		Größe 1	Größe 2
Min. zulässige Größe	mm	5 x 5 x 2	20 x 20 x 2
Max. zulässige Größe	mm	40 x 40 x 150	180 x 220 x 80
Gewicht (Teile)	g	bis 30	bis 1500